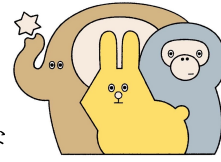


— ともに生き ともに育ちあう —
認定こども園 たぐちほいくえん
えんだより 7月号

2026. 7. 1

だいすきな
わたし
だいすきな
あなた



田口 保育園
TAGUCHI NURSERY

ちから
あわせて
つながって

梅雨の晴れ間に夏の日差しを感じる頃となりました。園では、子どもたちが暑さに負けず夢中になって遊ぶ姿があちこちで見られます。いよいよ夏本番を迎え、暑さが日に日に厳しくなる時期です。園では、健康管理に十分配慮しながら、子どもたちが安心して夏ならではの遊びを楽しめるように過ごしていきます。“たっぷり遊び、しっかり食べて、ぐっすり眠る”。そんな日々の積み重ねが、暑い夏を元気に過ごす力にもつながります。ご家庭でも十分な睡眠や朝食を心がけるなど生活リズムを整え、毎日元気に登園できるようご協力をお願いいたします。

7月の予定

月	火	水	木	金	土	日
★…保護者参加の行事 □…習い事		1 すいか割り 英語教室 (さくら)	2	3 水泳教室 (さくら・きく)	4	5
6	7 七夕集会 七夕訪問	8	9	10 水泳教室 (さくら・きく)	11	12
13	14 書道教室 (さくら)	15 英語教室 (さくら)	16	17 水泳教室 (さくら・きく)	18	19
20	21	22	23	24 夏祭り 水泳教室 (さくら・きく)	25 愛情弁当の日	26
27	28	29 誕生会 ★7月生まれのお子さまの保護者	30	31 子育て支援		2

7日/七夕集会

七夕集会に向けて、現在子どもたちは笹飾りを作ったり、七夕のお話に親しんだりしながら準備を進めています。七夕集会では、クラスごとに七夕にちなんだ発表を行い、七夕について楽しく学びます。子どもたちが作った笹飾りも飾り、みんなで七夕の行事を楽しみたいと思います。集会後は、さくら組の子どもたちが代表して大川信用金庫（田口支店）を訪問し、笹飾りを届けます。

子どもたちが飾った笹飾りは、大川信用金庫（田口支店）のほか、福祉事務所・大川警察署・岡歯科・大川郵便局にも飾っていただく予定です。お立ち寄りの際はぜひご覧くださいね♪

夏に多い感染症にご注意ください

園でも手足口病などの感染症がみられています。夏はウイルスによる感染症が流行しやすい時期です。症状がみられた場合は、早めに医療機関を受診しましょう。

手足口病

手のひらや足の裏、口の中に水疱ができ、発熱することもある。口の中が痛むときは、ゼリーやうどんなど喉ごしのよいものがおすすめ。

- <登園の目安>
- ・解熱していること(発熱があった場合)
 - ・普段どおり食事や水分が十分にとれること
 - ・全身状態が良好で元気があること



プール熱(咽頭結膜熱)

高熱が3~5日ほど続き、のどの痛みや目の充血、目やになどの症状がみられる。プールで感染することもあるが、咳やくしゃみなどでもうつる。

- <登園の目安>
- ・食事は消化の良いものを。
 - ・熱やのどの痛み、目の充血などの主な症状がなくなってから2日経過していること



ヘルパンギーナ

突然の高熱と喉の痛み、口の中の水疱や口内炎が特徴。症状が軽い場合は、1~4日程度で解熱。

- <登園の目安>
- ・解熱後24時間以上経過していること
 - ・全身状態が良好で元気
 - ・水分や食事が十分にとれ、のどの痛みが改善している



流行性角結膜炎(はやり目)

目が赤く充血し、まぶたが腫れたり、目やにや涙がたくさん出たりする。感染力がとても強いので、タオルやハンカチが家族とも共用せず、手洗いをしっかりと。

- <登園の目安>
- ・医師により感染のおそれがないと認められてから

副園長のちいさなメッセージ

夏になると、平和について考える機会が増えます。最近読んだ、世界的な霊長類学者・山極寿一さんの『ぼくたちは、あらそうために生きるのか?』という絵本に、“人が白目をもつようになったのは、互いの気持ちを知りあうことが大切だったから”という一節がありました。人は長い進化の中で、相手を思いやり、共感する力を育んできた生きものなのだそうです。長い歴史の中で備わったその力は、子どもたちの姿を見ていると、まさに小さな頃から少しずつ育まれていくのだと感じます。そして、その姿から教えられることは、私たち大人の方が多いのかもしれません。子どもたち一人ひとりの育ちを大切に見守りながら、子どもたちが生きていく未来が、穏やかで平和な世界であることを願ってやみません。

